



Automotive Equipment

HC4002 SE

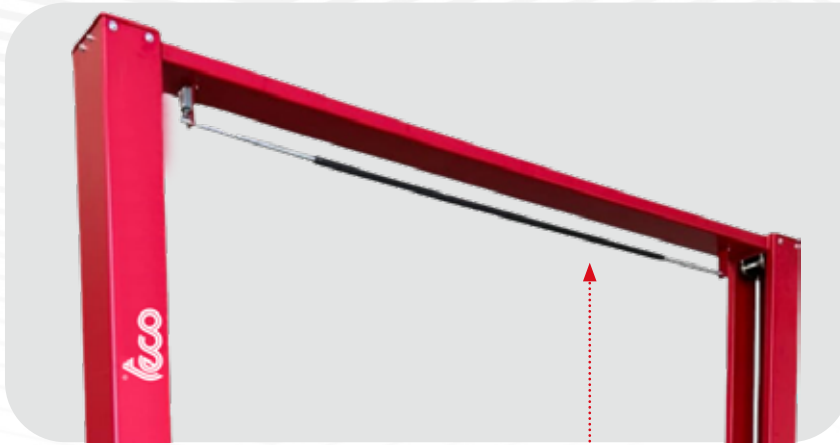
Elevador electrohidráulico de dos columnas

 Elevadores



Teco HC4002 UE redefine los estándares de seguridad y rendimiento, garantizándole un aumento tangible de la productividad

HC4002 SE



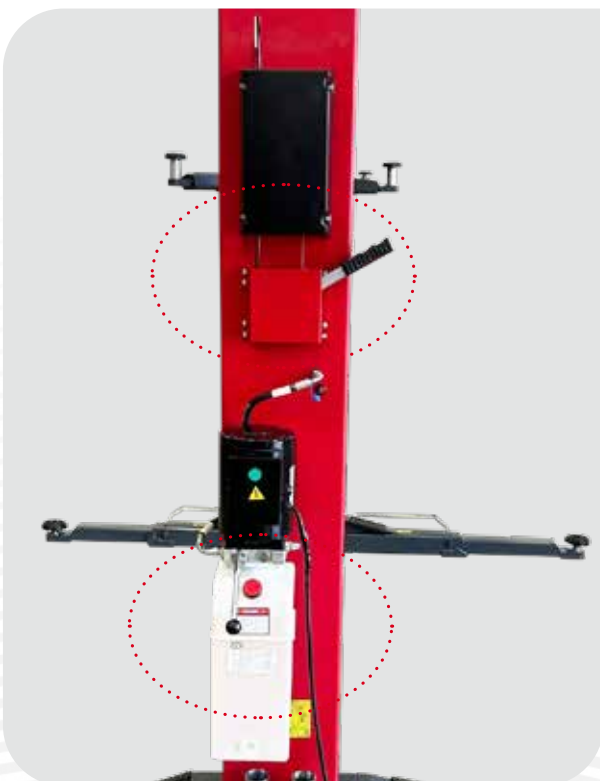
BARRA DE SEGURIDAD INTEGRADA

Facilita la instalación y aumenta la seguridad con un fin de carrera que detiene automáticamente la elevación en caso de que el vehículo toque la barra.

CARRO Y CILINDROS

Diseñado para ofrecer el máximo rendimiento y facilidad de uso.

- Carro accionado por cadena para elevaciones suaves y fiables
- Cilindros de empuje de alta eficiencia, que garantizan prestaciones potentes y constantes
- Cables de sincronización que aseguran un equilibrio perfecto de la carga y estabilidad



- Desbloqueo manual unilateral para una liberación rápida y sencilla del carro
- Descenso manual mediante palanca de control de presión, que garantiza un descenso seguro y controlado



BRAZOS DE ELEVACIÓN

Flexibles y robustos para cualquier aplicación

BRAZOS ELEVADORES CON EXTENSIONES 2+2

Tamponi di sollevamento monofase con altezza minima 105 mm



PROTECCIONES

- Protecciones de goma **salva-puertas** para evitar daños en el vehículo
- **Protectores de pies** para garantizar la seguridad del operador

- Sistema de bloqueo de rotación de los brazos con sector dentado para la **máxima seguridad**



DISPONIBLE EN DOS CONFIGURACIONES

CONFIGURACIÓN ROJA

CONFIGURACIÓN GRIS

	CONFIGURACIÓN ROJA	CONFIGURACIÓN GRIS
Colomnas	rojo RAL 3002 texturizado	gris claro RAL 7040 texturizado
Carro	gris oscuro RAL 7016 texturizado	gris oscuro RAL 7016 texturizado
Brazos	gris oscuro RAL 7016 texturizado	gris oscuro RAL 7016 texturizado
Portal	rojo RAL 3002 texturizado	gris claro RAL 7040 texturizado
Panel de control	plástico	plástico



HC4002 SE

ACCESORIOS RECOMENDADOS



x12

8-43100273

Kit de anclajes de fijación



x4

J261-2100000

Tacos de doble rosca
(Mín. 35mm - Máx. 111 mm)

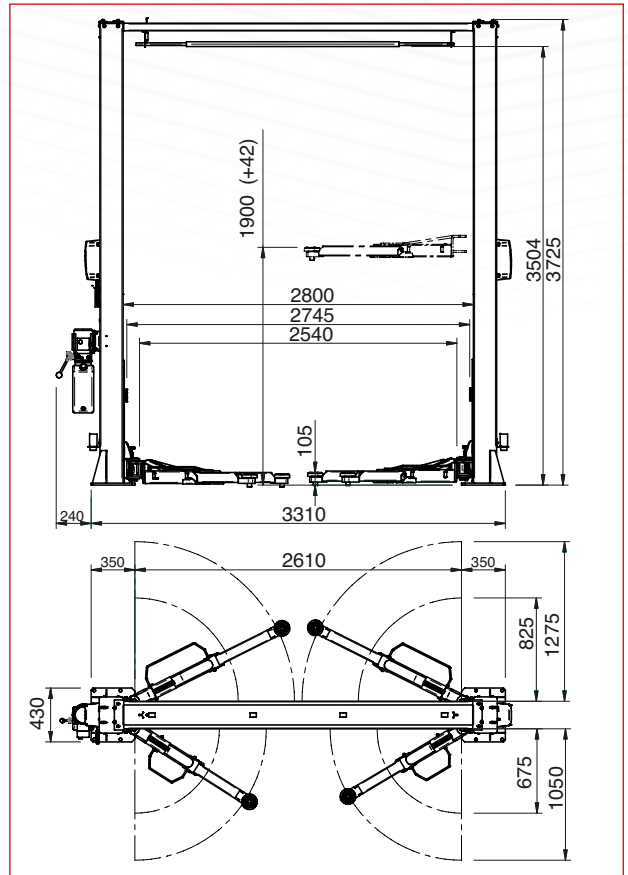


J161-1000006

Kit de extensión de tacos
150 mm

Para otros accesorios consultar el emplazamiento catálogo

DIMENSIONES



DATOS TÉCNICOS

	230/400V - 3Ph - 50Hz	230/400V - 3Ph - 60Hz	230V - 1Ph - 50/60Hz
Capacidad máxima	4000 kg		
Tiempo de elevación	48 s (50/60Hz)	71 s (50Hz) - 50 s (60Hz)	
Tiempo de descenso	38 s (50/60Hz)	51 s (50/60Hz)	
Altura de trabajo mínima	105 mm		
Altura de trabajo máxima	1900+ 42 mm		
Distancia entre columnas	2800 mm		
Altura total	3725 mm		
Motor eléctrico	230/400V - 3Ph - 50/60Hz - 5.7A	230V - 1Ph - 50/60Hz - 15A	
Potencia del motor	2.2 kW - 4HP		
Presión hidráulica máx. de operación	200 bar	190 bar	
Voltaje del circuito de control	24V		
Aceite hidráulico recomendado	ESSO NUTO H32 o equivalente (ISO VG32)		
Cantidad de aceite en el sistema hidráulico	10l		
Peso	785 kg		

Cumple con las normativas: AS/NZS 1418.9:1996 - ELEVADORES PARA VEHÍCULOS & AS/NZS 2550.9:1996 - USO SEGURO DE LOS ELEVADORES PARA VEHÍCULOS

*Este producto no está a la venta en Europa

Las fotografías, las características y los datos técnicos no son vinculantes y pueden modificarse sin previo aviso.

Cod. DPTC000548_03_2025



NEXION SPA - ITALY -
www.tecoautomotive.com - teco@teco.it

