



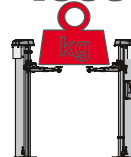
# HC4002 SE

Automotive Equipment

## Elevador eletro-hidráulico de duas colunas sem base

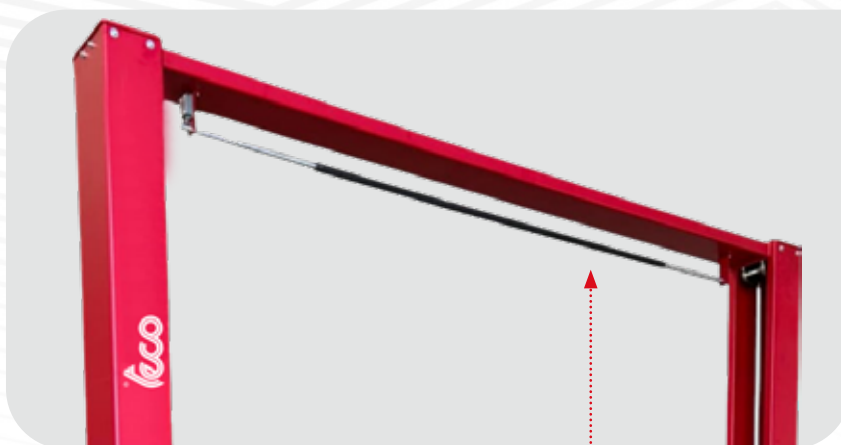
 Elevadores

4000



**Teco HC4002 UE redefine o padrões de segurança e desempenho, garantindo a você um aumento produtivo tangível**

# HC4002 SE



## BARRA DE SEGURANÇA INTEGRADA

Facilita a instalação e aumenta a segurança com um fim de curso que interrompe automaticamente a elevação caso o veículo toque a barra

## CARRINHO E CILINDROS

**Projetado para oferecer o máximo desempenho e facilidade de uso.**

- Carrinho acionado por catena para elevações suaves e confiáveis
- Cilindros de empurrar de alta eficiência, garantindo desempenho potente e constante
- Cabos de sincronização que asseguram equilíbrio perfeito da carga e estabilidade



- Desbloqueio manual unilateral para uma liberação rápida e simples do carrinho
- Descida manual através da alavanca de controle de pressão, garantindo uma descida segura e controlada



## BRAÇOS DE ELEVAÇÃO

Flexíveis e robustos para qualquer aplicação

### BRAÇOS DE ELEVAÇÃO TELESCÓPICOS 2+2

Almofadas de elevação monofásicas com altura mínima de 105 mm



#### PROTEÇÕES

- Proteções de caucho **para portas**, prevenindo danos ao veículo
- Proteções para os pés**, garantindo a segurança do operador

- Sistema de bloqueio de rotação dos braços com setor dentado para **máxima segurança**



## DISPONÍVEL EM DUAS CONFIGURAÇÕES

### CONFIGURAÇÃO VERMELHA

### CONFIGURAÇÃO CINZA

Colunas	vermelho RAL 3002 texturizado	cinza claro RAL 7040 texturizado
Carrinho	cinza escuro RAL 7016 texturizado	cinza escuro RAL 7016 texturizado
Braços	cinza escuro RAL 7016 texturizado	cinza escuro RAL 7016 texturizado
Portal	vermelho RAL 3002 texturizado	cinza claro RAL 7040 texturizado
Painel de controle	plástico	plástico



# HC4002 SE



## ACESSÓRIOS RECOMENDADOS



x12

**8-43100273**

Kit de ancoragem de fixação



x4

**J261-2100000**

Almofadas de rosca dupla  
(Min. 35mm - Máx. 111 mm)

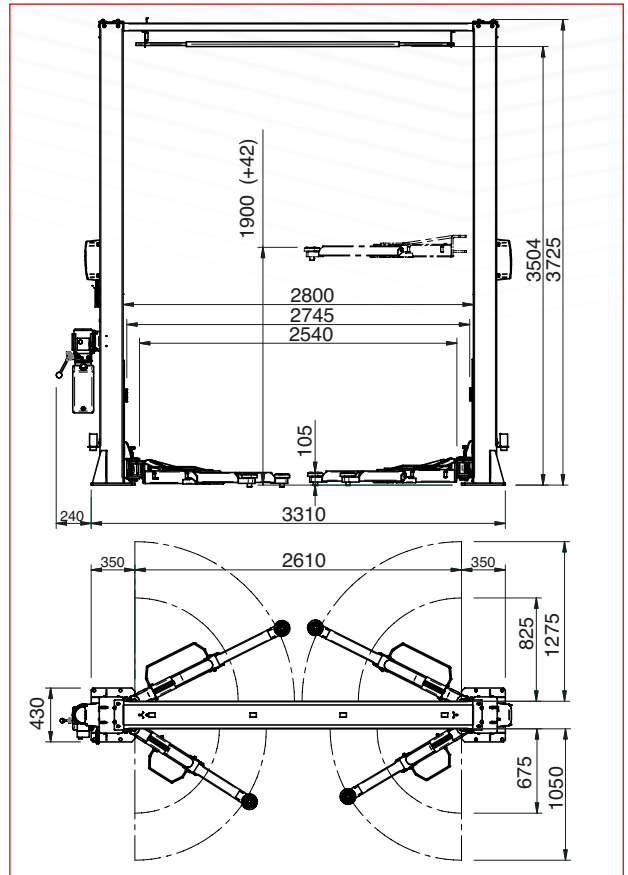


**J161-1000006**

Kit de extensão de almofadas  
150 mm

Para otros accesorios consultar el emplazamiento catálogo

## DIMENSÕES



## DADOS TÉCNICOS

	230/400V - 3Ph - 50Hz	230/400V - 3Ph - 60Hz	230V - 1Ph - 50/60Hz
Capacidade máxima	4000 kg		
Tempo de elevação	48 s (50/60Hz)	71 s (50Hz) - 50 s (60Hz)	
Tempo de descida	38 s (50/60Hz)	51 s (50/60Hz)	
Altura mínima de trabalho	105 mm		
Altura máxima de trabalho	1900 + 42 mm		
Distância entre colunas	2800 mm		
Altura total	3725 mm		
Motor elétrico	230/400V - 3Ph - 50/60Hz - 5.7A	230V - 1Ph - 50/60Hz - 15A	
Potência do motor	2.2 kW - 4HP		
Pressão hidráulica máx. de operação	200 bar	190 bar	
Voltagem do circuito de controle	24V		
Óleo hidráulico recomendado	ESSO NUTO H32 ou equivalente (ISO VG32)		
Quantidade de óleo no sistema hidráulico	10l		
Peso	785 kg		

Conforme as normas: AS/NZS 1418.9:1996 - ELEVADORES PARA VEÍCULOS & AS/NZS 2550.9:1996 - USO SEGURO DOS ELEVADORES PARA VEÍCULOS

\*Este produto não está disponível para venda na Europa

Fotografias, características e os dados técnicos não são vinculantes e podem sofrer modificações sem aviso prévio.

Cod. DPTC000549\_03\_2025



NEXION SPA - ITALY -  
[www.tecoautomotive.com](http://www.tecoautomotive.com) - [teco@teco.it](mailto:teco@teco.it)

